

TOP-REISEPAKETE



www.spar-mit.com



SPAR MIT!
REISEN

Ausgabe August 2024

Es gelten die jeweiligen Angebote unter: www.spar-mit.com

Seit 2001 *ehrlich unterwegs.*



Wir haben Ihre Reise schon gemacht.

Das finden Sie nur bei uns:
erfahrene Reisejournalisten,
die in ganz Europa unterwegs
sind, um neue Angebote für
Sie zu erkunden.



Wir geben unsere Tipps gern weiter.

Zu jedem Reisepaket gibt's
exklusive Extras und den
Tip unseres Reiseproducers,
denn wir probieren alles vor
Ort aus.



Wir belohnen Ihre Treue.

Unsere Stammgäste kennen
das schon: Wer häufiger mit
uns verreist, darf sich über den
exklusiven Spar mit!
Treuebonus freuen. Bei der
zweiten Reise bekommen
Sie **5%**, ab der dritten Reise
10% Preisnachlass.



Mit uns verpassen Sie kein Highlight.

Mit Ihren **persönlichen Reiseunterlagen** schicken wir Ihnen jede Menge **Infomaterial**. So können Sie ganz entspannt schon zu Hause Pläne für spannende Entdeckungstouren schmieden.



Wir sagen ehrlich, was Sie erwartet.

Wenn ein Hotel äußerlich nicht der Hingucker ist, sagen wir das klar. Gleichzeitig berichten wir auch offen über alle **positiven** Aspekte, die es zu bieten hat.

Unser eigenes Urlaubshotel

Entspannen
und genießen
im Markgräflerland

www.fini-resort-badenweiler.de

FINI-RESORT
Badenweiler





Tschüss Alltag! Reisen für Sie

Pausen - wir alle brauchen sie. Mal klein, mal groß. Einfach weg und das am besten ohne viel Aufwand oder langwierigen Preisvergleich. Mit unseren Top-Reisen finden Sie Ihr Erholungsziel ruckzuck.

Seit Jahren stehen die folgenden Pakete in der Ewigen Top 50, werden immer wieder gebucht und nachgefragt von Ihnen, unseren Gästen. Bester Preis, bestes Hotel am Ort, beste Extras - unsere Top-Pakete haben viele Top-Qualitäten. Überzeugen Sie sich selbst.

Freie Fahrt in Bus und Bahn oder Eintritt ins Museum - für Ihre Freizeitgestaltung haben wir viele Ideen. Auch für die Jüngsten: Im Moviepark oder im PLAYMOBIL-FunPark treffen die Kids ihre Helden und haben Spaß auf der Achterbahn. Die Tickets und mehr Ausflugstipps haben wir parat.

Wenn Sie eine intensive Auszeit brauchen, empfehlen wir unsere ruhigen Wellness-Hotels. Dank großem Spa-Bereich mit Sauna, Pool und Massageangebote brauchen Sie für maximale Erholung keinen Schritt vor die Tür setzen. Können Sie aber, um die herrliche Natur und die frische Luft zu genießen. Schließlich achten wir darauf, dass Sie in schönster Lage urlaube. Im Schwarzwald, an der Mosel oder der Mecklenburgischen Seenplatte. Da waren Sie noch nie? Dann nichts wie hin!

Oder wollen Sie lange ausschlafen, später Mittagsschlaf halten und dann früh ins Bett? Unsere Producer haben alle Matratzen und Kissen selbst getestet. In unseren Patner-Hotels schlafen Sie wie ein Murmeltier. Stöbern Sie durch unsere Top-Empfehlungen und beliebtesten Angebote. Lassen Sie den Alltag zu Hause zurück, und finden Sie Ihre Mitte bei einer Auszeit mit Spar mit! Reisen.

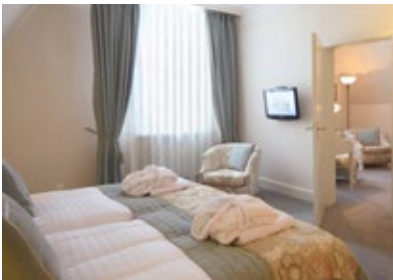


Freudenstadt | Schwarzwald | Paket 2264

Wald, Wellness und ein Hotel mit Geschichte



- Reichhaltiges Frühstücksbuffet
- 2 x abends 3-Gänge-Wahlmenü
- 1 x hausgemachter Cocktail „Palmenwald“
- Nutzung des Wellness- und Outdoor-Relaxbereichs
- 15 €-Gutschein für Wellness- oder Beautyanwendung
- 10 % Nachlass auf Wellness- und Beautyanwendungen
- Teilnahme an einer geführten Wanderung
- KONUS-Gästekarte
- Parkplatz direkt am Hotel



Wellnesshotel Das Palmenwald Schwarzwald:

traditionsreiches First-Class-Hotel mit Wellnessbereich

Lage: ruhig auf einer leichten Anhöhe am Ortsrand

Zimmer: 83 Zimmer und Suiten auf 4 Etagen, Lift

2 Ü/HP im DZ
pro Person ab

199 €

Verl.-Nacht/HP 89,- | EZ 14,- | Vor Sa./So./Fei. 10,-



Baiersbronn | Schwarzwald | Paket 4041

Indische Romanze im urigen Schwarzwalddorf



- Ein Glas Sekt oder Softdrink zur Begrüßung
- 2 x abends regional-saisonales 4-Gänge-Menü
- 1 x 6-Gänge-Menü mit indischen Spezialitäten
- 1 x nachmittags Kaffee oder Tee mit Kuchen
- Eine klassische Ganzkörpermassage
- Nutzung der Wellnessoase
- Freie Fahrt mit Bussen und Bahnen in der Region
- Abholung vom Bahnhof Baiersbronn



3[★] sup-Ferienhotel Ödenhof: komfortables Schwarzwaldhotel in idyllischer Lage mit Hallenbad
Lage: im Ortsteil Mittelal, Baiersbronn 5 km
Zimmer: 43 Zimmer auf 3 Etagen, Lift

3 Ü/HP im DZ
 pro Person ab

319 €

Verl.-Nacht/HP 92,- | EZ 15,- | Hauptsaison 10,- | Vor Sa./So./Fei. 10,-



Ernst an der Mosel | Mosel | Paket 0191

Ihr Mosel-Weindorf, hier macht Ernst richtig Spaß



- Ein Glas Moselaner Winzersekt zur Begrüßung
- 4 x 3-Gänge-Wahlmenü im Hotelrestaurant
- Geführter Weinbergs-Spaziergang mit dem Seniorchef
- Moderierte Weinprobe im urigen Gewölbekeller
- Mosel-Schiffahrt von Ernst nach Beilstein und zurück oder Eintritt mit Führung in der Historischen Senfmühle Cochem
- 1 x Eintritt in das Moselland Museum
- Freie Fahrt mit Bussen und Bahnen in der Region



Hotel Pollmanns: Ferienhotel direkt an der Mosel mit schickem Wellnessbereich

Lage: zentral im Ortskern von Ernst an der Mosel

Zimmer: 88 moderne Zimmer auf 4 Etagen, Lift

4 Ü/HP im DZ
pro Person ab

349 €

Verl.-Nacht/F 79,- | EZ 20,- | Hauptsaison 17,- | Vor Sa./So./Fei. 14,-



Chadová Planá | Tschechien | Paket 0314

Brauerei-Hotel, Bierbad und Menü im Felsenkeller



- Abends böhmisches 2-Gänge-Menü
- 4 Flaschen Chodová-Bier in der Minibar
- Besichtigung der Familienbrauerei mit Verkostung
- 1 x original Chodová-Bierbad inkl. 2 Gläsern Lagerbier
- 1 x Teilkörper-Massage (ca. 20 min)
- Nutzung des Wellnessbereichs mit Hallenbad
- Leih-Fahrrad für einen Tag
- Ein Träger mit zwei Flaschen Bier zum Abschied



3★-Hotel U Sládka: gemütliches Brauerei-Hotel aus dem 18. Jahrhundert mit Wellnessbereich

Lage: zentral gelegen am Marktplatz, Marienbad 7 km

Zimmer: 55 Zimmer auf 2 Etagen, Lift, barrierefrei

5 Ü/HP im DZ
pro Person ab

249 €

Verl.-Nacht/HP 48,- | EZ 13,- | Hauptsaison 12,- | Vor Sa./So./Fei. 10,-

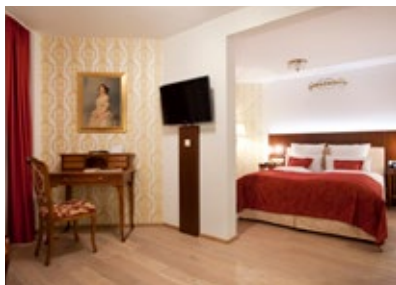


Badenweiler | Schwarzwald | Paket 2223

Badenweiler – die Römer wussten, warum



- Zur Begrüßung ein gekühltes Glas Cremant
- 3 x kulinarischer Themenabend mit mehrgängigem Menü oder Spezialitäten-Buffer
- Getränke während des Abendessens inklusive
- Ein Toast mit Getränk in der Hotelbar „Titus“
- Eintritt Donnerstag live, danach Meet & Greet mit den Künstlern an der Hotelbar
- Nutzung der hauseigenen Vespasian-Therme
- Freie Fahrt mit Bussen und Bahnen in der Region



4★ sup-Fini-Resort: Wellnessbereich mit Thermalwasser-Hallenbad, saisonal-regionale Frischeküche

Lage: ruhig im Schlosspark, direkt am Blauenwald

Zimmer: 82 komfortable Zimmer auf 4 Etagen, Lift

3 Ü/HP im DZ
pro Person ab

349€

Verl.-Nacht/HP 119,- | EZ 10,- | Hauptsaison 10,- | Vor Sa./So./Fei. 10,-

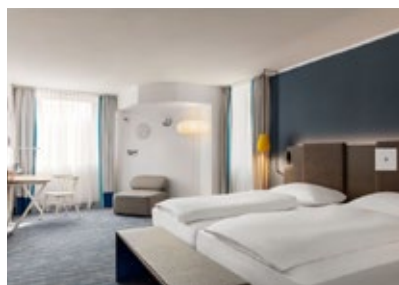


Limburg | Taunus | Paket 5472

Treten Sie ein, in Limburg wartet das Mittelalter!



- 1 x Limburger Bier zur Begrüßung
- Wunschschnitzel im Traditions-Gasthaus Burgkeller
- Zweistündige Schifffahrt auf der Lahn nach Schloss Oranienstein mit zwei Schleusendurchfahrten
- Nachtwächterführung durch die Limburger Altstadt oder Torte nach Wahl mit Kaffee oder Tee im „Café Kosmol“, der ältesten Zuckerbäckerei Limburgs
- 2 frankierte, hoteleigene Postkarten nach Wahl für Grüße an die Lieben daheim



4★-Vienna House Easy by Wyndham: modernes, junges Hotel in der Nähe vom Zentrum

Lage: direkt am Rand der Altstadt

Zimmer: 99 Zimmer auf 4 Etagen, Lift

2 Ü/F im DZ
pro Person ab

179 €

Verl.-Nacht/F 59,- | EZ 32,- | Hauptsaison 10,- | Vor Sa./So./Fei. 7,-



Kolberg | Polnische Ostsee | Paket 3858

Ostsee-Urlaubstram zum Kaum-zu-glauben-Preis



- Welcomedrink an der Hotelbar
- 5 x abends großes kalt-warmes Spezialitätenbuffet, Tee, Säfte und Mineralwasser inklusive
- Kleines Wellnesspaket mit einer Moorpackung für den Rücken sowie Rücken-/Nackentherapie
- 10 Euro auf Wellness- und Beautyanwendungen
- Nutzung des Wellnessbereichs mit Hallenbad und Whirlpool sowie finnische Sauna



Hotel Mona Lisa Wellness & Spa: Privathotel mit viel Grün, viel Ruhe und 700 m zum Strand

Lage: im Naturschutzgebiet Ecopark Ost

Zimmer: 99 Zimmer auf 3 Etagen, Lift

5 Ü/HP im DZ
pro Person ab

219 €

Verl.-Nacht/HP 37,- | EZ ab 12,- | Hauptsaison 40,- | Vor Sa./So. 10,-

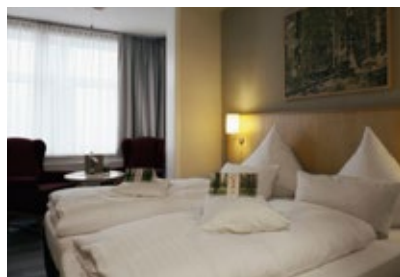


Oberhof | Thüringer Wald | Paket 3470

Top-Wellnesshotel mit 130 Jahren in den Mauern



- Nutzung der wunderschönen, 1.350 qm großen Wellnessinsel mit einzigartigem Salzwasserpool und Gegenstromanlage
- 1 x Ganzkörpermassage auf der Medistream-Liege
- Nutzung des 60 qm großen Fitnessbereichs
- Oberhof Card und Thüringer Wald Card mit über 200 Gratis-Leistungen und Ermäßigungen in der Region



Konsum Berghotel: herzlich geführtes Hotel in 1891 gebautem Kurhaus mit großem Wellnesspark

Lage: im Herzen des Thüringer Waldes

Zimmer: 86 Zimmer in drei Gebäudeteilen, Haupthaus mit 3 Etagen und Lift

2 Ü/F im DZ
pro Person ab

139 €

Verl.-Nacht/F 58,- | EZ 22,- | Hauptsaison 10,- | Vor Sa./So./Fei. 10,-



Bremen | Paket 2195

Wellness de luxe mitten in der City



- 1 Flasche Mineralwasser (0,7 l) auf dem Zimmer
- 1 x abends Wunsch-Flammkuchen mit einem Glas Bier, Hauswein oder Softdrink
- 1 x entspannende Rückenmassage (ca. 20 Minuten) oder 1 x Paraffinbad für samtweiche Hände
- Nutzung des 1.600 qm großen Wellnessbereichs



4★-Best Western Hotel zur Post: erstklassiges Haus mit 1.600 qm großem Wellnessbereich mit Hallenbad

Lage: zentral, Altstadt in der Nähe

Zimmer: 174 Zimmer auf 6 Etagen, Lift, 22-34 qm

2 Ü/F im DZ
pro Person ab

209 €

Verl.-Nacht/F 68,- | EZ 57,- | Hauptsaison 10,-



Breege | Ostsee | Paket 1051

Gemütlich auf Rügen, per Schiff nach Hiddensee



- 4 x abends Tellergericht mit vier Wahlmöglichkeiten
- 1 x abends Störtebeker-Fischplatte oder Grillplatte mit Wacholder- oder Sanddornschnaps
- 1 x Schifffahrt auf die Sonneninsel Hiddensee
- Ein Tag Leihfahrrad
- 1 x Ruder- oder Tretboot für zwei Stunden zur Ausleihe
- Nutzung der Strandkörbe und Sonnenliegen im parkähnlichen Hotelgarten



Hotel Am Wasser: familiär geführtes Haus mit wunderschöner Boddenlage

Lage: Strand 1 km, Dorfzentrum 1 km

Zimmer: 60 Zimmer verteilt auf 2 Gebäude, je 2 Etagen, 3 behindertenfreundliche Zimmer

5 Ü/HP im DZ
pro Person ab

399 €

Verl.-Nacht/HP 72,- | EZ 35,- | Hauptsaison 46,- | Vor Sa./So./Fei. 10,-



Amsterdam | Niederlande | Paket 5460

Brandneues Designhotel und per Bahn in die Stadt



- Eine Flasche Mineralwasser auf dem Zimmer
- 1 x am Anreiseabend Amsterdam-Snack mit einem Glas Heineken Pils oder Softdrink
- Zugticket für die Hin- und Rückfahrt zum Bahnhof Amsterdam Centraal für einen Sightseeing-Tag im Zentrum von Amsterdam
- Nutzung des Wellnessbereichs und Fitnessraums
- Hotel-Parkplatz zum halben Preis



4★-IntercityHotel Airport: im Juni 2022 eröffnetes 4-Sterne-Haus der renommierten IntercityHotel-Kette

Lage: im Vorort Hoofddorp, Zentrum 15 km

Zimmer: 280 Zimmer auf 8 Etagen, mehrere Fahrstühle, komfortabel und modern

2 Ü/F im DZ
pro Person ab

149 €

Verl.-Nacht/F 68,- | EZ 30,- | Hauptsaison 14,-

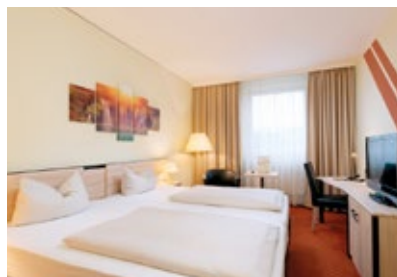


Nürnberg | Paket 3142

Funtastisches Weekend in der Welt von Playmobil



- Eine Flasche Mineralwasser auf dem Zimmer
- 1 x abend 3-Gänge-Wahlmenü oder Buffet für die Erwachsenen, „Hits für Kids“ für die Kinder
- Tageseintritt für den PLAYMOBIL-FunPark
- Nutzung des kleinen Wellnessbereichs
- Nutzung des Fitnessraums mit modernen Geräten
- Kleine Überraschung für die Kids zum Abschied



4★-Novina Hotel Südwestpark: modernes Business-Hotel im Nürnberger Westen

Lage: ruhig gelegen und gut angebunden an öffentliche Verkehrsmittel

Zimmer: 252 Zimmer auf 7 Etagen, Lift, modern und komfortabel eingerichtet

2 Ü/F im DZ
pro Person nur

159 €

Verl.-Nacht/F 62,- | EZ 43,-



Oberhausen | Ruhrgebiet | Paket 4050

Familien-Kurztrip zum Movie Park Germany



- 2-Tages-Eintritt in den Movie Park Germany
- 1x gefüllter Kühlschrank: Mineralwasser, Apfelsaft
- „Ice unlimited“ für die Kinder während des Aufenthalts
- Nutzung des öffentlichen Hallenbads
- Nutzung des Spielkellers im Hotel mit Billard, Kickertisch und Tischtennisplatte
- Kostenfreies Telefonieren ins deutsche und holländische Festnetz



3★sup-Hotel Residenz: privat geführtes Stadthotel, ideal für Familien mit einem modernen Restaurant

Lage: zentral, Bahnhof 800 m, Altmark 300 m

Zimmer: 103 Zimmer auf 4 Etagen, Raucherzimmer vorhanden, Lift, stylisch und exklusiv

2 Ü/F im DZ
pro Person nur

149 €

Verl.-Nacht/F 57,- | EZ 40,-

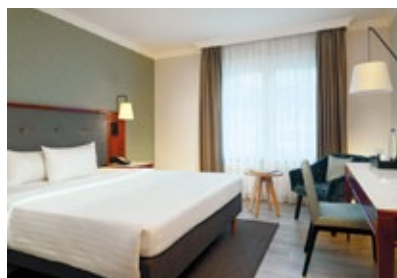


Hamburg | Paket 1753

Hansezeit mit Fisch und Hamburg CARD



- Eine Flasche Wasser pro Aufenthalt im Zimmer
- 1 x Hamburg-Teller mit Pannfisch und knusprigen Bratkartoffeln im À-la-carte-Restaurant „Horizon“
- Cocktail „Hamburger Elbwasser“ am Anreisetag
- Hamburg CARD für 2 Tage mit zahlreichen Vergünstigungen und ÖPNV gratis
- Shuttle von und zum Airport
- 20 % Ermäßigung auf die Parkplatzgebühren



4[★]sup-Courtyard Hamburg Airport Hotel:

schmuckes 4-Sterne-Hotel mit Spa, Pool und Sauna

Lage: 600 m zum Flughafen, ruhig gelegen

Zimmer: 159 Zimmer auf 2 Etagen, Lift, 22-46 qm

2 Ü/F im DZ
pro Person nur

189 €

Verl.-Nacht/F 85,- | EZ 56,-

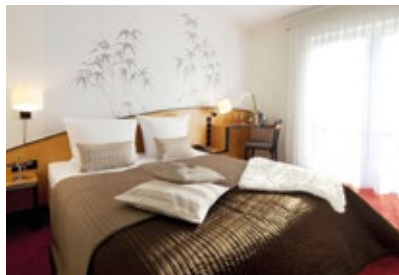


Bad Wilsnack | Brandenburg | Paket 0473

Die Supertherme zwischen Hamburg und Berlin



- Tageseintritt in die Kristall Kur- und Gradiertherme Bad Wilsnack mit Bade- und Saunalandschaft
- 20 % auf Wellness- und Beautyanwendungen sowie Nutzung von finnischer Sauna und Fitnessraum im Hotel
- 1 Glas Prignitzer Honig oder ein Stück Moorseife
- Parkplatz direkt gegenüber vom Hotel



4[★]sup-Ringhotel Vitalhotel ambiente: erstes Haus am Platz, ausgerichtet auf Wellness und Beauty

Lage: zentral, Kristall Therme 550 m

Zimmer: 58 Zimmer auf 3 Etagen, behindertengerechte Zimmer vorhanden, 2 Lifte, 16-30 qm

2 Ü/F im DZ
pro Person ab

179 €

Verl.-Nacht/F 69,- | EZ 35,- | Hauptsaison 10,- | Vor Sa./So./Fei. 10,-



Ottobeuren | Allgäu | Paket 3967

Genuss-Auszeit im schicken Wellness-Hotel



- Zur Begrüßung Allgäuer Bier, Glas Secco oder Softdrink
- 1 x abends eine schwäbische Maultasche mit kleiner Portion Allgäuer Kässpätzlen
- 1 x regional-saisonales 2-Gänge-Menü
- Nutzung des ganzjährig beheizten Außenpools mit großer Liegewiese und großer Wellnesslandschaft
- Leihbademantel, Badeslipper und Saunatücher



Best Western Plus parkhotel Maximilian:

schickes Wellnesshotel mit hohem Komfort und stilvollem Ambiente, 2020 renoviert

Lage: ruhig und idyllisch, direkt am Kurpark

Zimmer: 111 Zimmer auf 3 Etagen, Lift, Allergikerzimmer vorhanden, 35-45 qm, komfortabel eingerichtet

2 Ü/HP im DZ
pro Person ab

199 €

Verl.-Nacht/F 69,- | EZ 28,- | Hauptsaison 10,-



Augen | Schwarzwald | Paket 4633

Badisches Winzerdorf und Thermenglück nebenan



- Ein Glas Winzersekt zur Begrüßung
- 1 x abends 3-Gänge-Menü im Restaurant Bären
- Tageseintritt in die Badelandschaft der Balinea Thermen in Bad Bellingen
- Eine Flasche Hauswein der Winzergenossenschaft Augen zum Abschied



Taste Style Hotel Bären: herzliches Komforthotel, modernes Design und historische Elemente

Lage: in der Weinregion Markgräflerland

Zimmer: 41 Zimmer auf 2 Etagen im Alt- und Neubau, Lift im Neubau, nur Nichtraucherzimmer

2 Ü/F im DZ
pro Person ab

139 €

Verl.-Nacht/F 53,- | EZ 33,- | Hauptsaison 10,- | Vor Sa./So./Fei. 5,-

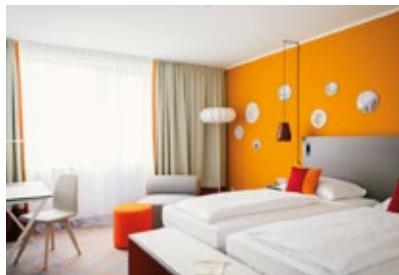


Wuppertal | Nordrhein-Westfalen | Paket 5386

Mit der Schwebebahn zu Elefant, Tiger & Co.



- 1 x Schnitzel Wiener Art, Pommes und Salat mit einem Softdrink nach Wahl im künstlerisch gestalteten Restaurant „Atelier Wuppertal“
- ZooKombiTicket für den Eintritt in den Wuppertaler Zoo, ein Tag Nutzung aller Busse und Fahrten mit der Schwebebahn
- Parkplatz direkt am Hotel



4★-Vienna House Easy Wuppertal: gehobenes, modernes 4-Sterne-Stadthotel im Herzen der Stadt
Lage: zentral zwischen Schwimmooper und Stadthalle
Zimmer: 130 Zimmer auf 5 Etagen, Lift, 23-42 qm, komfortabel ausgestattet. lässig-modern eingerichtet

2 Ü/F im DZ
pro Person nur

149 €

Verl.-Nacht/F 48,- | EZ ab 48,-



Konstanz | Bodensee | Paket 1017

Konstanz, Meersburg und Mainau - Bodensee pur!



- 4 x saisonal-regionales 3-Gänge-Menü
- Eintritt zur Blumeninsel Mainau
- Hin- und Rückfahrt mit der Fähre nach Meersburg
- Stadtführung „Gegenwart der Geschichte“
- Gästekarte: freie Nutzung der Busse im Konstanzer Stadtgebiet, Ermäßigung im SEA LIFE Konstanz u.v.m.
- 500-teiliges, hochwertiges Bodensee-Puzzle als Abschiedsgeschenk



3[★]sup-Hotel Schiff am See: traditionsreiches

Ferienhotel, ältester Gasthof am Bodensee

Lage: am Bodenseeufer, Stadtteil Staad

Zimmer: 32 Zimmer auf 3 Etagen, Lift, 25-40 qm, gemütlich eingerichtet

4 Ü/HP im DZ
pro Person ab

439 €

Verl.-Nacht/HP 102,- | EZ 27,- | Hauptsaison 34,- | Vor Sa./So./Fei. 10,-

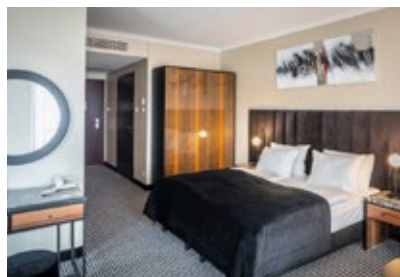


Kolberg | Polnische Ostsee | Paket 1158

Herzlich willkommen in Monikas Wellnesshimmel



- 1 x Begrüßungsdrink „Frische Ostseebrise“
- 5 x abends kalt-warmes Buffet
- 1 x entspannende Teilmassage
- 1 x Moorpflaster oder eine Hand- oder Fußmassage
- 4 x Nutzung der hauseigenen Salzgrotte
- 3 x Teilnahme am Aqua-Aerobic
- Vorteilskarte mit Vergünstigungen in Cafés und Shops



4★-Hotel Leda Spa: luxuriöses Privathotel für Erwachsene mit riesigem Wellnessbereich

Lage: Ostseestrand 200 m, Bahnhof 1 km

Zimmer: 76 Zimmer auf 3 Etagen, Lift, 20-30 qm, behindertenfreundliche Zimmer, modern und komfortabel eingerichtet

5 Ü/HP im DZ
pro Person ab

399 €

Verl.-Nacht/HP ab 82,- | EZ DZ-Preise x 1,5 | Hauptsaison 76,- | Vor Sa./So. 12,-



Neustrelitz | Mecklenburgische Seenplatte | Paket 1075

Super Erlebnis-Naturlaub im Land der 1.000 Seen



- 1 Glas Prosecco zur Begrüßung
- 4 x abends regional-saisonales 3-Gänge-Wahlmenü
- 1 x an einem festgelegten Abend 4-Gänge-Menü
- 1 x Eintritt in den wunderschönen, über 300 Jahre alten Tiergarten Neustrelitz
- Schifffahrt mit dem Fahrgastschiff „Blau-Weisse Flotte“ oder Eintritt in die NaturTherme Templin
- 1 x Eintritt in das Natur-Erlebniszentrum „Müritzeum“



Park Hotel Fasanerie Neustrelitz: beliebtes Urlaubshotel im Grünen an einem kleinen Weiher

Lage: idyllisch in der Residenzstadt Neustrelitz

Zimmer: 70 Zimmer auf 4 Etagen, Lift, 18-22 qm, komfortabel eingerichtet und ausgestattet

5 Ü/HP im DZ
pro Person ab

444 €

Verl.-Nacht/HP 79,- | EZ 45,- | Hauptsaison 14,- | Vor Sa./So./Fei. 10,-

Hier beginnt Ihr Urlaub

Viele weitere Angebote unter www.spar-mit.com



SPAR MIT!
REISEN

Seit 2001 ehrlich unterwegs.

**Buchungen
und Anfragen:
07621 - 91 40 111**

Mo - Fr: 8 - 20 Uhr

Sa: 8 - 14 Uhr

So: 12 - 18 Uhr

www.spar-mit.com
kontakt@spar-mit.com



facebook.com/sparmitreisen



instagram.com/sparmitreisen



youtube.com/sparmitreisen



pinterest.de/sparmit

